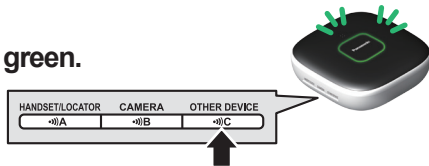


Guide for registering a sensor or siren to the hub

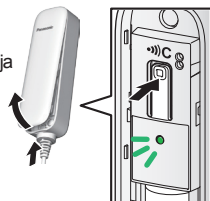
Priročnik za registriranje senzorja ali sirene v zvezdišče

- 1 Press and hold [📶]C OTHER DEVICE on the hub until the LED blinks slowly in green.**
- Pritisnite in držite [📶]C OTHER DEVICE na zvezdišču, dokler LED-lučka ne začne počasi utripati zeleno.



- 2 Press and hold [📶]C until the LED blinks slowly in green.**
- Pritisnite in držite [📶]C, dokler LED-lučka ne začne počasi utripati zeleno.

Water leak sensor
Senzor puščanja vode



The button is under the cover.
Gumb je pod pokrovom.

Indoor siren
Notranja sirena




- 3 Wait for the hub to sound one long beep.**
Počakajte, da zvezdišče odda en dolg pisk.




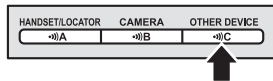
Instrukcja rejestrowania czujnika lub syreny w hubie

Útmutató érzékelő vagy sziréna regisztrálásához a hubon


1


Naciśnij i przytrzymaj przycisk [] C OTHER DEVICE na hubie, aż wskaźnik LED zacznie powoli pulsować na zielono.

Nyomja meg és tartsa lenyomva a [] C OTHER DEVICE gombot a hubon, amíg a LED lassan zöld színben nem villog.

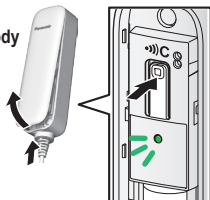


2

Naciśnij i przytrzymaj przycisk [] C, aż wskaźnik LED zacznie powoli pulsować na zielono.

Nyomja meg és tartsa lenyomva a [] C gombot, amíg a LED lassan zöld színben nem villog.

Czujnik przecieku wody
Vízszivárgás érzékelő



Przycisk znajduje się pod pokrywą.
A gomb a fedél alatt található.

Syrena Wewnętrzna
Beltéri Sziréna



3

Zaczekaj, aż hub wygeneruje jeden długi dźwięk.

Várja meg, amíg a hub egy hosszú hangjelzést nem bocsát ki.

