

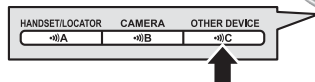
# Guide for registering a sensor to the hub

## Priročnik za registriranje senzorja v zvezdišče

1

**Press and hold **[C OTHER DEVICE]** on the hub until the LED blinks slowly in green.**

Pritisnite in držite **[C OTHER DEVICE]** na zvezdišču, dokler LED-lučka ne začne počasi utripati zeleno.

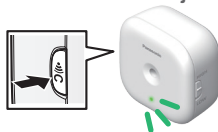


2

**Press and hold **[C]** until the LED blinks slowly in green.**

Pritisnite in držite **[C]**, dokler LED-lučka ne začne počasi utripati zeleno.

**Glass break sensor**  
**Senzor razbitja stekla**



3

**Wait for the hub to sound one long beep.**

Počakajte, da zvezdišče odda en dolg pisk.



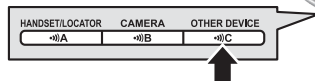
# Instrukcja rejestrowania czujnika w hubie

## Útmutató érzékelő regisztrálásához a hubon

1

Naciśnij i przytrzymaj przycisk [📶]C OTHER DEVICE] na hubie, aż wskaźnik LED zacznie powoli pulsować na zielono.

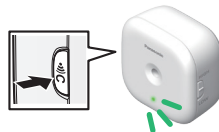
Nyomja meg és tartsa lenyomva a [📶]C OTHER DEVICE] gombot a hubon, amíg a LED lassan zöld színben nem villog.



2

Naciśnij i przytrzymaj przycisk [📶]C], aż wskaźnik LED zacznie powoli pulsować na zielono.

Nyomja meg és tartsa lenyomva a [📶]C] gombot, amíg a LED lassan zöld színben nem villog.



Czujnik Rozbicia Szyby  
Üvegtörés érzékelő

3

Zaczekaj, aż hub wygeneruje jeden długi dźwięk.

Várja meg, amíg a hub egy hosszú hangjelzést nem bocsát ki.

