

## Telepítési útmutató

---

Otthoni hálózati rendszer  
Smart Plug

Típus **KX-HNA101FX**



**Köszönjük, hogy Panasonic terméket vásárolt.**

Ez a dokumentum azt ismerteti, hogy a smart plug-ot hogyan kell megfelelően felszerelni.

A rendszer használatával kapcsolatos részletekért lásd: Használati útmutató (10. oldal).

Kérjük, használat előtt olvassa el ezt a dokumentumot, és őrizze meg, mert a későbbiekben is hasznos lehet, ha valaminek utána kíván nézni.

## Fontos információk

A rendszerrel kapcsolatos tudnivalók .....	3
Az Ön biztonsága érdekében .....	3
Fontos biztonsági előírások .....	4
A legjobb működés érdekében .....	5
További információk .....	5

## Beállítás

Terméknevek és funkciók .....	7
LED kijelző .....	7
Beállítások áttekintése .....	7
Csatlakoztatások .....	8
A smart plug regisztrálása .....	9
A vezeték nélküli kommunikáció hatótávolsága .....	9

## Függelék

A smart plug tesztelése .....	10
A(z) [Home Network] alkalmazás használatával elérhető funkciók ....	10
A Használati útmutató elérése .....	10
Műszaki adatok .....	11
Védjegyek .....	12

## A rendszerrel kapcsolatos tudnivalók

- Ez a rendszer segédrendszer – nem szolgáltat az anyagi veszteség ellen teljes védelmet. A Panasonic nem vállal felelősséget a rendszer működése közben elszenvedett anyagi veszteségeikért.
- A rendszer vezetékek nélküli funkciói zavarásnak lehetnek kitéve, ezért minden körülmény között nem garantálható a működésük. A Panasonic nem vállal felelősséget a vezetékek nélküli kommunikáció hibája vagy meghibásodása esetén bekövetkező személyi sérülésekért vagy dologi károkért.

## Az Ön biztonsága érdekében

A súlyos sérülések és életveszélyes helyzetek elkerülése érdekében figyelmesen olvassa el ezt a részt, mielőtt használatba venné a készülékét, hogy annak biztonságos és megfelelő működtetése biztosítva legyen.

### FIGYELMEZTETÉS

#### Hálózati csatlakoztatás

- Csak a készüléken feltüntetett tápforrást használja.
- Ne terhelje túl az elektromos aljzatokat. Ez tüzet vagy áramütést okozhat.
- Ütközésig dugja be a terméket az elektromos aljzatba. Ha nem így csatlakoztatja, az áramütést és/vagy

túlmelegedést okozhat, ami tűzhöz vezethet.

- Rendszeresen távolítsa el mindenféle port stb. a termékről oly módon, hogy kihúzza az elektromos aljzataból, majd egy száraz ruhadarabbal letörli. A felgyülemlett por a beszívott nedvesség stb. miatt károsíthatja a szigetelést, és tüzet okozhat.
- Húzza ki a készüléket a fali aljzataból, ha az füstöt, kellemetlen szagot vagy szokatlan hangot bocsát ki. Ezek a körülmények tüzet vagy áramütést okozhatnak. Ellenőrizze, hogy a készülék már nem füstöl, és vegye fel a kapcsolatot egy szerződött szervizzel.
- Húzza ki a készüléket a fali aljzataból, és soha ne érintse meg a készülék belsejét, ha az a ház sérülése miatt hozzáférhetővé vált, mert áramütés érheti.
- Soha ne nyúljon a csatlakozóhoz nedves kézzel, mert áramütés érheti.
- Ne csatlakoztasson nem megengedett eszközöket.
- Mielőtt a termékhez elektromos eszközt csatlakoztatna, győződjön meg arról, hogy az elektromos eszköz megfelel az útmutató 11. oldalán részletezett műszaki adatoknak. Ismeretlen eszközök használata tüzet vagy füstöt okozhat.

#### Telepítés

- A termék telepítését a mellékelt utasítások szerint hajtsa végre.
- Egy esetleges tűz vagy áramütés elkerülése érdekében a készüléket ne érje eső, illetve semmilyen nedvesség.
- Ne helyezze, illetve ne használja a készüléket olyan automatikus vezérlésű eszközök közelében, mint például az automatikus ajtók és tűzriasztók. A készülékből kibocsátott rádióhullámok az ilyen eszközök hibás működését

okozhatják, ami balesetet eredményezhet.

- A Panasonic nem tartozik felelősséggel a nem megfelelő csatlakoztatás, telepítés vagy használat miatti károkért vagy sérülésekért.

### Használat közbeni biztonsági előírások

- Tisztítás előtt húzza ki a készüléket a konnektorból. Ne használjon folyékony vagy aeroszolos tisztítószert.
- Ne szerelje szét a készüléket.
- Soha ne dugjon fémtárgyakat a termékbe. Ha a termékbe fémtárgyak kerülnek, kapcsolja ki az áramköri megszakítót, és forduljon márkaszervizhez.
- A termék csak olyan eszközök áramellátására használható, amelyek távolról biztonságosan működtethetők. Ne csatlakoztassa a következőket:
  - Főzőkészülékek, vasalók vagy más olyan eszközök, melyek nagy mennyiségű hőt fejlesztenek. Tűz, égés és személyi sérülés veszélye áll fenn.
  - Szerszámgépek, elektromos gépek vagy más olyan eszközök, melyek személyi sérülést okozhatnak, azaz melyek csak közvetlen, gondos felügyelet mellett használhatók.
  - Fűtő vagy hűtő készülékek, illetve minden olyan eszköz, amely különösen az idősekre és kis gyermekekre egészségügyi kockázatot jelent, azaz melyek csak ellenőrzött körülmények között használhatók.
  - Orvostechnikai eszközök. Ez a termék nem egészségügyi ellátásban való használatra lett tervezve.

### Egészségügy

- Ha gyógyászati segédeszközt használ (például pacemakert, vagy hallókészüléket), kérjen felvilágosítást a gyógyászati segédeszköz gyártójától arra vonatkozóan, hogy ezek az eszközök megfelelően árnýékolva vannak-e rádiófrekvenciás szempontból. A DECT funkciók 1,88 GHz és 1,90 GHz frekvencián működnek, 250 mW maximális adási teljesítménnyel.
- Ne használja ezt a készüléket egészségügyi intézményekben, ha erre bármilyen szabályzati tájékoztató utal. A kórházak, illetve az egészségügyi intézmények használhatnak olyan berendezéseket, amelyek érzékenyek lehetnek a rádiófrekvenciára.

### VIGYÁZAT

#### Telepítés és elhelyezés

- Soha ne telepítse a terméket villámlásos vihar idején.
- Az elektromos dugaszolható aljzatot könnyen hozzáférhető módon a készülék mellé kell telepíteni.

## Fontos biztonsági előírások

Készülékének használatakor mindig tartsa be az alapvető elővigyázatossági intézkedéseket tűz, áramütés vagy személyi sérülés elkerülése érdekében, beleértve a következőket:

1. Ne használja ezt a készüléket víz közelében, például fürdőkád, mosdókagyló vagy konyhai mosogató, öblítő mellett, kerülje a használatot

nedves alagsorban illetve  
úszómedence közelében is.

## ŐRIZZE MEG EZT AZ ÚTMUTATÓT

## A legjobb működés érdekében

### A hub pozicionálása/a zaj elkerülése

A hub és a további, kompatibilis Panasonic eszközök rádióhullámok segítségével kommunikálnak egymással.

- A maximális hatótávolság és a zajmentes működés eléréséhez a hub-ot helyezze:
  - egy megfelelő, magas és központi helyre, ahol a termék és a hub között nincs akadály a belső környezetben.
  - távol más elektromos készülékektől, pl. tévétől, rádiótól, személyi számítógéptől, vezeték nélküli berendezéstől vagy egy másik telefontól.
  - oly módon, hogy ne nézzen rádiófrekvenciás adóberendezések, például mobiltelefon cellaállomásainak külső antennái felé (ne helyezze a hub-ot ablakfülkébe, illetve ablak közelébe).
- Ha a hub egy adott helyszínre telepítése után nem kielégítő a vétel, helyezze át a hub-ot a jobb vétel érdekében.

### Környezet

- Tartsa távol a készüléket olyan elektromos zajt keltő eszközöktől, mint pl. a fénycsővek és motorok.
- A készüléket óvni kell a túlzott füsttől, szennyeződéstől, a párától, a magas hőmérséklettől és a rázkódástól.
- A készüléket ne tegye ki közvetlen napfénynek.

- Ne tegyen nehéz tárgyakat a készülék tetejére.
- Ha a készüléket hosszabb ideig nem használja, húzza ki a hálózati csatlakozóját a fali csatlakozóaljzatból (konnektorból).
- A készüléket tartsa távol a hő sugárzó tárgyaktól, pl. radiátoroktól, tűzhelyektől stb. Ne tartsa olyan helyiségben, ahol a hőmérséklet 0 °C alatt vagy 40 °C felett van. A nyirkos alagsorok szintén kerülendők.
- Ha a készüléket elektromos berendezések közelében üzemelteti, az interferenciát okozhat. Távolítsa el az elektromos berendezések közeléből.

## További információk

### Karbantartás

- Törölje át a készülék külső felületét egy puha, száraz ruhadarabbal.
- Ne használjon benzint, higítót, vagy más súrolószert.

**Az elhasználtott készülékek ártalmatlanítása (csak az Európai Unió és újracsatolásos rendszert működtető országok esetén)**



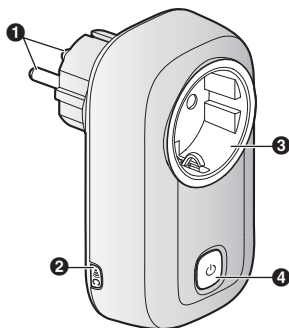
Ha ez a szimbólum szerepel a termékeken, a csomagoláson és/vagy a mellékelt dokumentumon, az elhasznált elektromos és elektronikus termékeket nem szabad keverni az általános háztartási szeméttel. Az elhasználtott készülékek megfelelő kezelése, helyreállítása és

újrahasznosítása céljából kérjük, hogy az ország törvényeinek megfelelően juttassa el azokat a kijelölt gyűjtőhelyekre.

Ezek előírászerű ártalmatlanításával Ön hozzájárul az értékes erőforrások megóvásához, és megakadályozza az emberi egészség és a környezet károsodását. A begyűjtéssel és újrahasznosítással kapcsolatos információkért kérjük forduljon a helyi önkormányzathoz.

E hulladékok szabálytalan elhelyezését a nemzeti jogszabályok büntethetik.

## Terméknevek és funkciók



**1 Elektromos hálózati csatlakozó**

**2 [(••)C]**

A smart plug hub-ra való regisztrálásához használatos.

**3 Elektromos aljzat**

**4 [⏻] (be/ki)**

LED kijelző

A csatlakoztatott eszköz be-, illetve kikapcsolására szolgál. Egyúttal LED kijelzőként is működik.

Kijelző	Állapot
Zöld, világít	A smart plug be van kapcsolva* <sup>1</sup>
Zöld, lassan villog	Regisztrációs mód
Piros, villog	A smart plug kívül esik a hub hatótávolságán
Piros, nagyon gyorsan villog	A csatlakoztatott eszköz túl sok áramot vagy túl nagy teljesítményt vesz fel* <sup>2</sup>

\*1 A smart plug beállítható úgy, hogy a LED kijelző ne világítson a normál működés során. További részletekért lásd: Használati útmutató (10. oldal).

\*2 Ebben az esetben a smart plug automatikusan ki fog kapcsolni. A smart plug visszakapcsolásához húzza ki az elektromos aljzatból, válassza le a csatlakoztatott elektromos eszközt, majd dugja vissza a smart plug-ot az elektromos aljzatba.

## Beállítások áttekintése

### 1 Kezdeti beállítás

Győződjön meg arról, hogy mobileszközén keresztül hozzá tud férni a rendszerhez. Részletekért tekintse meg a hub-hoz mellékelt Rendszerbeállítási útmutató tartalmát.

### 2 Csatlakoztatás

Csatlakoztassa a smart plug-ot az elektromos aljzatba, majd a kívánt elektromos eszközt a smart plug-ba.

### 3 Bejelentkezés (Regisztráció)

Csak akkor szükséges, ha a smart plug külön lett megvásárolva (azaz nem csomag részeként).

## LED kijelző

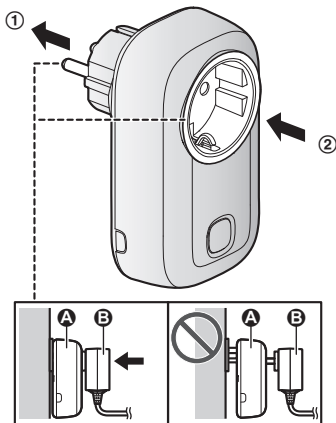
A LED kijelző a smart plug állapotának ellenőrzésére használható.

Kijelző	Állapot
Ki	Nincs áram, a smart plug ki van kapcsolva, vagy a LED kijelző ki van kapcsolva* <sup>1</sup>

- 4 A használat helyének ellenőrzése**  
Ellenőrizze, hogy az e dokumentumban foglaltak alapján a kívánt használati hely alkalmas-e a megfelelő használatra.

### Csatlakoztatások

- ① Dugja be határozottan a smart plug-ot (A) az elektromos aljzatba.
- ② Dugja be határozottan a használni kívánt elektromos eszköz hálózati csatlakozódugóját (B) a smart plug-ba.



#### Megjegyzés:

- A smart plug elektromos aljzatának szolgáltatott áramellátás a [ON] gombbal be-, illetve kikapcsolható.
- Ha nagy méretű hálózati csatlakozódugóval rendelkező eszközt csatlakoztat, használjon rövid hosszabbítókábelt, hogy a

csatlakoztatott eszköz hálózati csatlakozódugója ne fedje el a LED kijelzőt, illetve a [ON] gombot.

#### Csatlakozásokkal kapcsolatos megjegyzés

- A smart plug-ot függőlegesen elhelyezett vagy földre szerelt hálózati aljzatba kell bedugni. Ne csatlakoztassa a smart plug-ot mennyezetre szerelt hálózati aljzatba, mert a smart plug a súlya miatt kicsúszhat belőle.
- Ha a smart plug-hoz csatlakoztatott elektromos eszköz 10 A-nél több áramot vagy 2 400 W-nál több teljesítményt vesz föl, a smart plug automatikusan ki fog kapcsolni.
- Áramkimaradás esetén előfordulhat, hogy az áramellátás helyreállítását követően a smart plug nem kapcsolható vissza. Emiatt a folyamatos áramellátást igénylő hűtőgépek vagy más készülékek nem csatlakoztathatók a smart plug-ra.
- Miután a kívánt elektromos eszközt csatlakoztatta a smart plug-hoz, ellenőrizze, hogy a smart plug határozottan csatlakozik-e az elektromos aljzatba.



## A smart plug regisztrálása

Csomag részét képező eszközök esetén nincs szükség erre az eljárásra.

A smart plug-ot a használata előtt regisztrálni kell a hub-ra.

Ha külön vásárolta meg az eszközöket (azaz nem egy csomag részeként), akkor minden egyes eszközt regisztrálnia kell a hub-ra.

Az egyes eszközök regisztrálása a regisztráló gombokkal vagy a(z) **[Home Network]** alkalmazással végezhető el.

## A regisztráló gombok használata

- 1 Hub:**  
Tartsa lenyomva a **[••]C OTHER DEVICE** gombot mindaddig, amíg a LED kijelző zölden nem villog.
- 2 Smart plug:**  
Tartsa lenyomva a **[••]C** gombot mindaddig, amíg a LED kijelző lassan zölden nem villog (7. oldal).
  - A regisztrálás végeztével a hub egyszer hosszan sípol.

### Megjegyzés:

- A smart plug regisztrálása nélküli kilépéshez nyomja meg újból a hub és a smart plug **[••]C** gombját.
- Ha a regisztráció nem sikerül, a hub többször röviden sípol.

## Az alkalmazás használata

Ha a smart plug-ot a(z) **[Home Network]** alkalmazás használatával regisztrálja, az eszközeit elnevezheti, és a helyük alapján csoportba rendezheti. További részletekért lásd: Használati útmutató (10. oldal).

## A vezeték nélküli kommunikáció hatótávolsága

A rendszerben használt egyes eszközök vezeték nélküli kommunikációjának hub-tól számított hatótávolsága beltérben nagyjából 50 m, kültérben pedig nagyjából 300 m. Ha a hub és az egyéb rendszereszközök között a következő akadályok találhatók, a kommunikáció megbízhatatlanná válhat.

- Fémajtók vagy képernyők
- Alumíniumlemezes szigetelésű falak
- Beton- vagy hullámvaslemez-fal
- Duplarétegű üveglakok
- Több fal
- Ha az egyes eszközöket más emeleten vagy más épületben használják

### Megjegyzés:

- Ha kívül esik a hub hatótávolságán, a LED kijelző piros fénnel villog. Ebben az esetben ellenőrizze az összes csatlakozást (a hub csatlakozásait is).

### A smart plug tesztelése

Miután telepítette mobiltelefonjára a(z) **[Home Network]** alkalmazást, mobilkészülékének segítségével be- és kikapcsolhatja a smart plug-ot. További részletekért lásd: Használati útmutató (10. oldal).

- 1 A(z) **[Home Network]** alkalmazás kezdő képernyőjén érintse meg a **[Smart Plug]** gombot.
- 2 Válassza ki a(z) **[Egyedi]** fület.
- 3 Érintse meg a kívánt smart plug ikonját.
  - Ellenőrizze, hogy a kiválasztott smart plug az ikon megérintésére ki-, illetve bekapcsol-e.

### A(z) [Home Network] alkalmazás használatával elérhető funkciók

Az alábbiakban a(z) **[Home Network]** alkalmazással elérhető bizonyos funkciókat soroljuk fel. További részletekért lásd: Használati útmutató.

- **Távols be-/kikapcsolás**  
Az elektromos készülék távolról is be-, illetve kikapcsolható – akkor is, ha Ön épp távol van otthonától.
- **Érzékelőintegrálás**  
A rendszer beállítható úgy, hogy az érzékelő aktiválásával a vonatkozó elektromos eszköz bekapcsoljon. (Ehhez érzékelő szükséges.)
- **Időzítés be-/kikapcsolása**  
A készüléken beállítható időzítés segítségével a vonatkozó elektromos eszköz a kívánt időpontokban fog be-, illetve kikapcsolni.

#### – Túl sok áram

A smart plug képes felügyelni a csatlakoztatott elektromos eszközök áramellátását. Ha a smart plug elégtelen áramellátást vagy túláramot tapasztal, arról értesítést küld a(z) **[Home Network]** alkalmazásnak.

### A Használati útmutató elérése

A Használati útmutató azon online dokumentumok gyűjteménye, melynek segítségével Ön a legtöbbet hozhatja ki a(z) **[Home Network]** alkalmazásból.

#### 1 iPhone/iPad

Érintse meg az alkalmazás kezdőképernyőjén található ☰ gombot.

#### Android™ eszközök

Érintse meg a ☰ gombot, vagy nyomja meg a mobilkészülékén az alkalmazás kezdőképernyőjén található menügombot.

#### 2 Érintse meg a(z) [Felhasználói útmutató] lehetőséget.

#### Megjegyzés:

- A Microsoft® Windows® Internet Explorer® 8 és a korábbi verziók nem támogatottak.
- Javasoljuk, hogy használja az Android 4.1 vagy újabb verzióját.
- A Használati útmutató az alábbi weboldalon is elérhető.



## Műszaki adatok

- **Szabványok**  
DECT (Digital Enhanced Cordless Telecommunications - Továbbfejlesztett digitális zsinór nélküli távközlés)
  - **Frekvenciatartomány**  
DECT: 1,88 GHz–1,90 GHz
  - **Rádiófrekvenciás adási teljesítmény**  
DECT: Kb. 10 mW (csatornánkénti átlagteljesítmény)
  - **Áramforrás**  
220 – 240 V AC, 50/60 Hz
  - **Teljesítményfelvétel**  
Készenlét: 0,8 W  
Maximum: 1,6 W
  - **Működési feltételek**  
0 °C – 40 °C  
20 – 80% relatív páratartalom (nem lecsapódó)
  - **Maximális teljesítmény**  
Kb. 2 400 W (10 A max. × 220 – 240 V)
  - **Maximális áramerősség**  
kb. 10 A
  - **IP védettség\*1**  
IP20
  - **Méretek (magasság × szélesség × mélység)**  
kb. 113 mm × 64 mm × 35 mm, a tuskék nélkül
  - **Súly (tömeg)**  
Kb. 174 g
- \*1 Az IP védettség jelzi a termék behatolás elleni védelmét. Ez a termék nem vízálló.

### Megjegyzés:

- A kivétel és a műszaki adatok minden külön értesítés nélkül változhatnak.
- Az ebben a kezelési útmutatóban használt ábrázolás kissé eltérhet a termék valóságos megjelenésétől.
- Az energiával kapcsolatos termékek környezetbarát tervezéséről szóló (ErP)

irányelvvel kapcsolatos tudnivalókért, kérjük, olvassa el a hub rendszerbeállítási útmutatójának „Környezetbarát tervezésre vonatkozó információk” című részét.

---

## Védjegyek

- Az iPhone és az iPad az Apple Inc. Egyesült Államokban és más országokban bejegyzett védjegye.
- Az Android a Google Inc. védjegye.
- A Microsoft, a Windows és az Internet Explorer a Microsoft Corporation Egyesült Államokban és/vagy más országokban bejegyzett vagy nem bejegyzett védjegyei.
- Az ebben az útmutatóban található, összes egyéb védjegy az adott kereskedelmi védjegy birtokosainak saját tulajdona.







### Egy későbbi hivatkozáshoz

Javasoljuk, hogy jegyezze fel az alábbiakban biztosított helyre azokat az információkat, amelyek segítségére lesznek, amikor bármilyen garanciális javítást igényel.

Gyári szám	Vásárlás kelte
(az egység hátulján található) A kereskedő neve és címe	

Csatolja ide a vásárláskor kapott nyugtát.
--

# C€0470

Panasonic System Networks Co., Ltd.

1-62, 4-chome, Minoshima, Hakata-ku, Fukuoka 812-8531, Japan

© Panasonic System Networks Co., Ltd. 2016