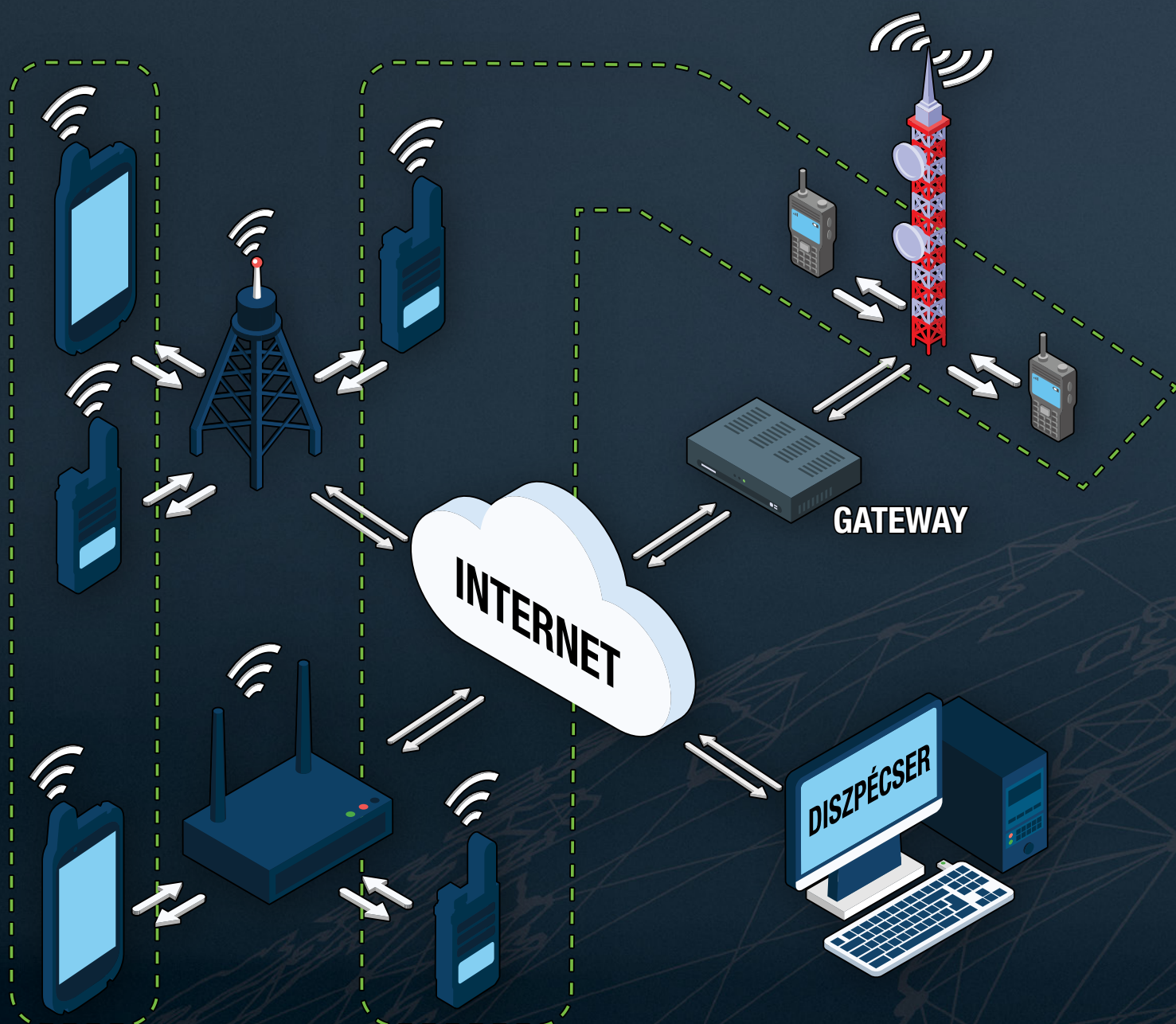


@Chat

A MAGYAR POC SZOLGÁLTATÁS

A PoC technológiáról

A PoC adóvevők (Push-to-talk over Cellular) a hagyományos adóvevőkhöz hasonlóan csoportok (munkacsoportok, csatornák) közti kommunikációt biztosítanak; azonban közvetlen rádió-összeköttetés helyett az internethálózatot használják egymás elérésére, így biztosítható a korlátlan hatótávolság.



PoC készülék: adóvevő és VoIP eszköz egyben

A PoC technológia ötvözi a hagyományos rádiózás és az internet, illetve VoIP adta lehetőségeket. Egy időben teljes csoportokkal tudunk kommunikálni, miközben a távolság már nem jelent akadályt.

A PoC rádiókon a már megszokott adóvevő funkciókon túl számos, a mai kornak megfelelő digitális többlétszolgáltatás is elérhető.

Diszpécser szoftver
kompatibilitás

Hívásrögzítés

Alkalmi
beszédcsoporthoz
létrehozása

Privát beszélgetés

Szinte korlátlan
számú beszédcsoporthoz
(csatorna)

GPS alapú szolgáltatások:
nyomkövetés, riasztás
területre történő belépéskor,
vagy onnan való kilépéskor

Android operációs
rendszer, over-the-air
frissítések

A PoC készülékek további jellemzői:

Nagy
akkumulátor-
kapacitás

Ipari kivitel:
magas por-, víz-
és ütésállóság

Hálózatifüggetlenség:
az egész EU-ban használható
roamingdíjak nélkül, de más
SIM-ekkel bármelyik országban

Hagyományos
és Bluetooth
kiegészítők



Az Anico eChat szolgáltatás

A PoC rendszer működtetéséhez szükség van egy PoC szolgáltatóra, mivel a készülékek összekapcsolásáról, illetve a hívások irányításáról erre szolgáló szerverek gondoskodnak.

Az eChat rendszer esetében ezt a szolgáltatást Magyarországon az Anico Kft. biztosítja. A technológiát és a készülékeket a Caltta, a ZTE adóvevőkkel foglalkozó leányvállalata fejlesztette ki, amelyeken az Anico Kft. részére testreszabott szoftverek futnak.



Az Anico eChat szolgáltatás előnyei



Magyarországi szerverpark

amelyet az Anico Kft. üzemeltet; így biztosított a nagyobb sávszélesség, a rövidebb válaszidők és a GDPR szabályainak megfelelő adatvédelem



Magyarországi ügyfélszolgálat

magyar és angol nyelven



Magyar nyelvű menürendszer

a készülékeken és a diszpécser szoftverben; így a kezelés nem igényel idegennyelv tudást



eChat diszpécser szoftver

amely számítógépről kezelhető, Windows alapú, és jelentősen megkönnyíti a munkaszervezést



Dévényi József

Anico Kft.
alapító tulajdonos

„A '80-as évek óta foglalkozom rádiózással rádióamatőrként és professzionális rendszerek tervezőjeként, kivitelezőjeként, de az internettechnológia és a PoC rendszerek nyújtotta lehetőségek számomra is új távlatokat nyitnak.”

A PoC előnyei más technológiákhoz képest

Munkavégzés során kulcsfontosságú a hatékony kommunikáció, amelyre többfajta megoldás létezik. Miért válasszuk az eChat PoC adóvevő rendszert, ha a munkatársak kommunikációját megoldhatnánk mobiltelefonnal, szabadon használható vagy esetleg engedélyköteles, ipari adóvevőkkel is?



Mobiltelefonhoz képest:

- + PTT adásindító gomb: nincs tárcsázási és hívásfelépítési idő; azonnali kommunikáció gombnyomásra
- + csoportos beszélgetések: egyszerre több ember hallja, amit mondasz



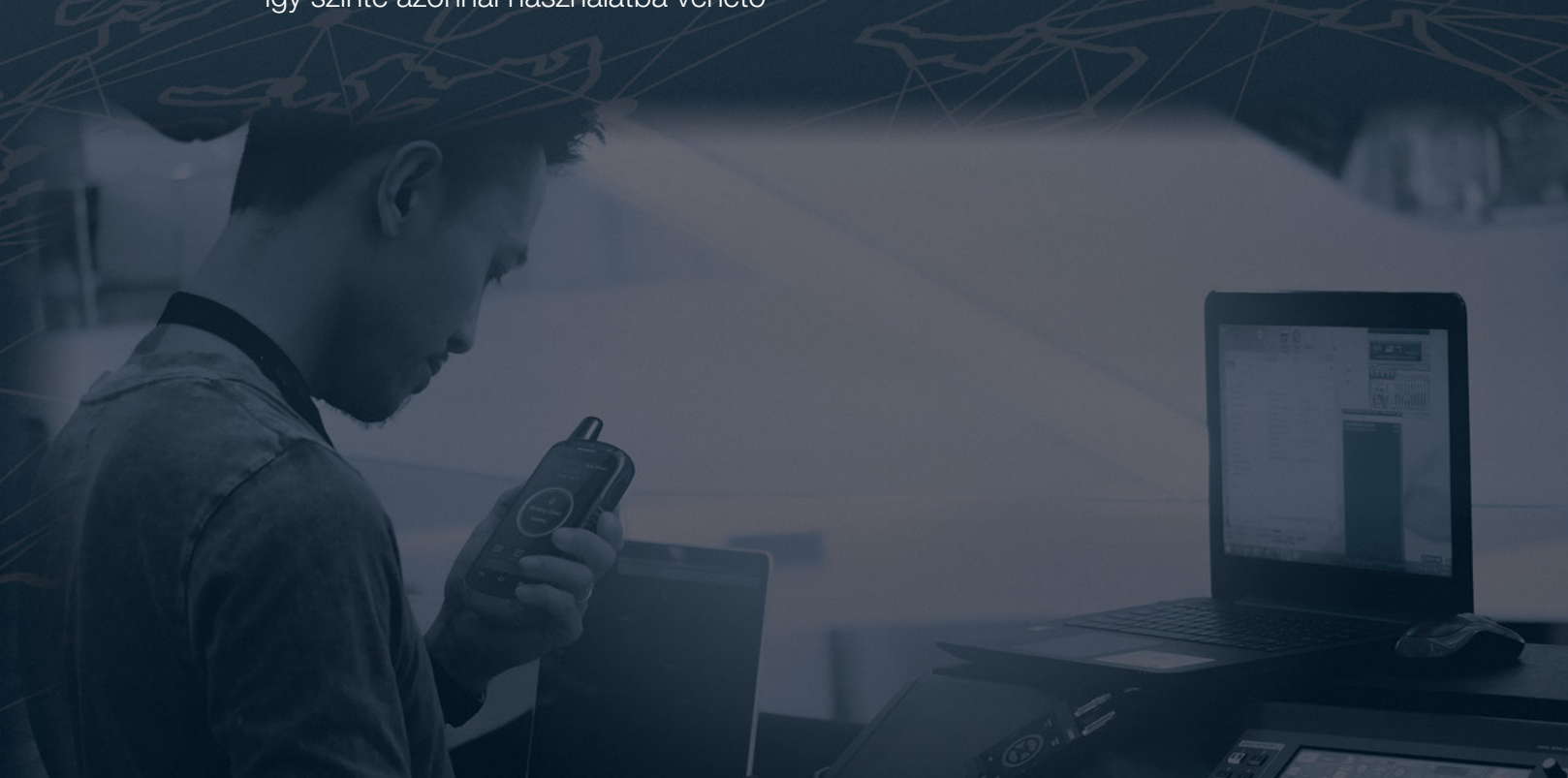
A frekvenciaengedély nélkül használható adóvevőkhöz képest:

- + zárt kommunikáció; nem tévedhet kívülálló a beszélécsatornára
- + sokkal nagyobb hatótáv: a lefedettségnek csak az internetelés szab határt



Professzionális (engedélyköteles) adóvevőkhöz képest:

- + földrajzi távolságoktól független kommunikáció; akár nagy távolságban lévő telephelyek között is
- + a profi átjátszós rádiókommunikációs rendszereket helyettesítő, annál költséghatékonyabb megoldás: mind a beruházás, mind az üzemeltetés olcsóbb, mivel nincsenek rendszertervezési és frekvenciahasználati díjak
- + nincs szükség tervezési és engedélyeztetési folyamatra, így szinte azonnal használatba vehető





Az Anico Kft. 1991-ben alakult Magyarországon mérnök-rádióamatőr tulajdonosi háttérrel.

SZAKTERÜLETEINK:

Rádióamatőr termékek, hajórádiók és repülő sávós adóvevők

Professzionális adóvevők munkavégzésre

Adóvevő-tartozékok

Walkie-talkie-k hobby célra

Partnereink a legnagyobb adóvevő-gyártók, mint pl. Motorola Solutions, Yaesu, ZTE.

Saját, külföldi irodáinkon keresztül több országban együttműködünk a kormányzati, olaj-, gáz-, vasbányászati, közlekedési ágazattal, rendőrséggel, határőrséggel.

2019-ben a Caltta (a ZTE leányvállalata) partnereként piacra léptünk a legkorszerűbb internet alapú adóvevőkkel és az eChat szolgáltatással.

30

éve a piacon

Saját képviselő

3

országban

Viszonteladói partnereink

20

országban

30 000

termékértékesítés évente



A Caltta 1985-ben alakult távközlési- és információtechnológiai óriás, a ZTE leányvállalataként jött létre. Az adóvevő-rendszerekkel foglalkozó, 2003-ban indult üzletág jelenleg több mint 700 alkalmazottat foglalkoztat, 300-nál több szabadalommal rendelkezik, és folyamatosan fejleszti a különféle rádiókommunikációs megoldásokat.

2G/3G/4G/5G, DMR és PoC rendszereiket, illetve berendezéseiket is az innováció és a nagyfokú megbízhatóság jellemzi. A Caltta által szállított rádiós rendszereknek közel 3 millió felhasználója van a világ 50 országában.





www.pocadovevo.eu

ANICO Kft.

Központi iroda: 4400 Nyíregyháza, Debreceni út 125.

Budapesti iroda: 1107 Budapest, Ceglédi út 1-3. B. épület

eChat ügyfélszolgálat:

Telefon: +36 1 555 6111

Email: poc@anico.hu

eChat E350

PoC adóvevő



Az eChat PoC adóvevő-készülékek interneten keresztül csatlakoznak a cégünk által működtetett központi eChat szerverhez, így akár nemzetközi lefedettséget lehet biztosítani anélkül, hogy frekvenciadíj-köteles rádiókat vagy saját átjátszókat kellene telepíteni.

Az eChat E350-es modellt kis mérete és kedvező ára teszi igen népszerűvé a hasonló kategóriás termékek között. IP54-es víz- és porállóság jellemzi, így ipari és vizes környezetben is kiválóan használható. Nincsenek zavaró gombok a főpanelen, viszont egy keskeny LCD-kijelzőt kapott a készülék, így könnyen tudunk navigálni az egyszerűen kezelhető menüben. Akkumulátorának kapacitása akár a hosszabb munkanapokon is elegendő.

Kis méretű
és könnyű

Nagy hangerő,
kiváló
hangminőség

Hosszú üzemidő:
4000 mAh-s
akkumulátor

Bluetooth és
Wi-Fi kompatibilis

Ipari kivitel:
IP54 por- és
vízállóság,
ütésállóság

Hagyományos
és Bluetooth
kiegészítők

Egyszerűen kezelhető:
LCD-kijelző, gombok,
menü magyar nyelven is



A készülék csak internethozzáféréssel (SIM kártya vagy WiFi) és az Anico eChat szolgáltatással együtt használható.

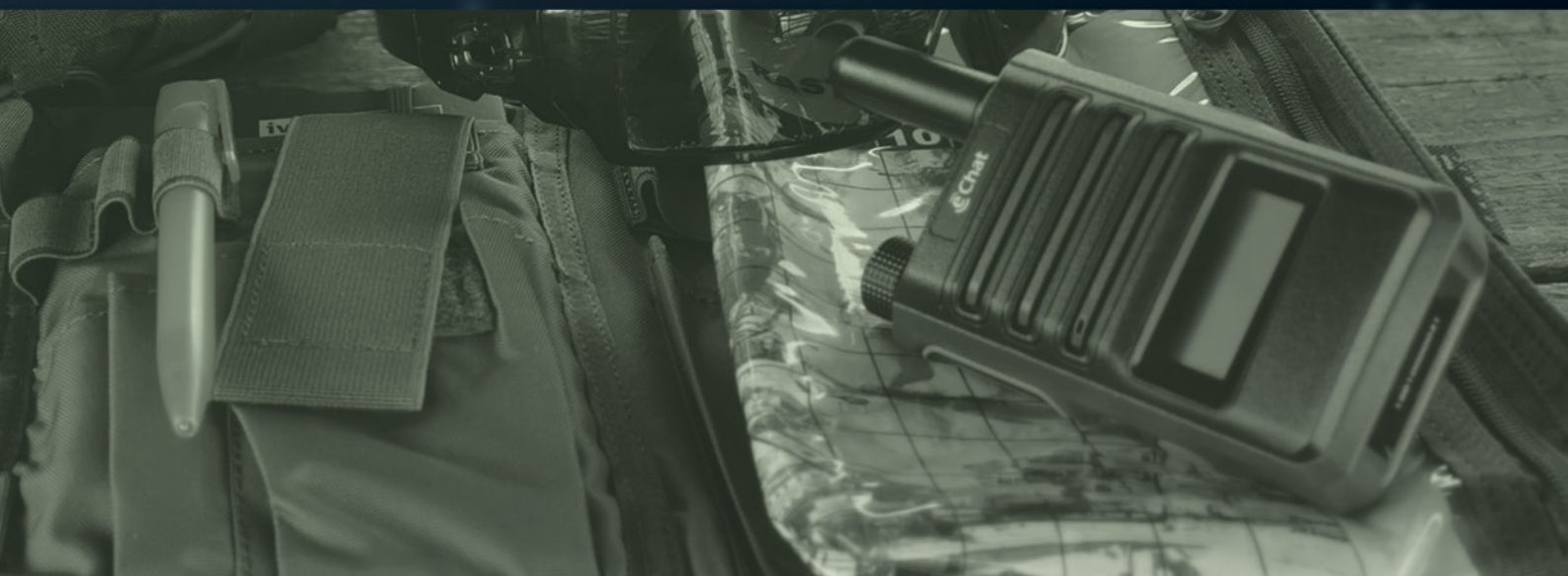
Az eChat E350 PoC adóvevő-készülék műszaki paraméterei:

Hálózat:	LTE / WCDMA / GSM
Frekvencia:	TDD: B38 / B39 / B40 / B41 FDD: B1 / B3 / B5 / B7 / B8 / B20 / B28
	WCDMA: B1 / B8
	GSM: B3 / B8
Méret:	88 × 54,5 × 29,8 mm (antenna nélkül)
Súly:	kb. 200g (antennával és akkumulátorral)
Kijelző:	1 inch LCD, 128 × 48
Gombok:	PTT, Fn, Power, SOS, multifunkciós tekerőgomb
Akkumulátor:	14,8 Wh, 4000 mAh, 3,7 V
Csatlakozók:	C típusú USB (USB 2.0 fejhallgatónak)
Védelem:	IP54
Operációs rendszer:	Android 7.0 alapú testreszabott operációs rendszer
Menü nyelve:	magyar, angol és egyéb nyelveken is
Processzor:	Quad A53
Memória (RAM3ROM):	512 MB + 4 GB
Kártya foglalat:	1db micro SIM
WLAN:	802.11 b/g/n, 2,4 GHz
Helyzetmeghatározás:	GPS / AGPS
Katonai szabvány:	MIL-STD-810 G



Az eChat E350 PoC adóvevő dobozána tartalma:

1 db adóvevő készülék
1 db akkumulátor
1 db EU hálózati adapter
1 db USB töltőkábel
1 db övcsipesz



eChat E700

PoC adóvevő

Az eChat E700-as modell egy profi PoC, vagy más néven IP adóvevő-készülék; az internetalapú rádiókommunikáció, egyben a hatékony munkaszervezés eszköze.

A nagyméretű LCD-kijelzőn könnyen kezelhetjük az Android által nyújtott funkciókat; érintőképernyőjén áttekinthetjük munkatársaink földrajzi helyzetét, és lehetőségünk van a beszélgetésekről hangfelvételt rögzíteni. Dual SIM-es kialakítású, így egyben ipari mobiltelefonként is használható. Lekerekített formájának, IP54-es védettségének és stabil, ütés- és kopásálló készülékházának köszönhetően az eChat E700 PoC adóvevő bármely iparágban helytáll.

Nagyméretű
LCD-
érintőképernyő

Android 7.0
operációs
rendszer

Tiszta hangzás,
kiváló
hangminőség

Hosszú üzemidő:
4000 mAh-s
akkumulátor

2 + 16 GB
memória

13MP hátsó
és 5MP elülső
kamera

Ipari kivitel:
IP54 por- és
vízállóság,
ütésállóság

Hagyományos
és Bluetooth
kiegészítők

Hangrögzítés a
beszélgetésekről

Helyzetmeghatározás

Dual SIM
telefonként is
használható



A készülék csak internethozzáféréssel (SIM kártya vagy WiFi) és az Anico eChat szolgáltatással együtt használható.

Az eChat E700 PoC adóvevő-készülék műszaki paramétereit:

Hálózat:	LTE / WCDMA / GSM / TD - SCDMA / CDMA
Frekvencia:	LTE: TDD B38 / B39 / B40 / B41; FDD B1 / B3 / B20 / B28
	WCDMA: B1 / B8
	GSM: B3 / B8
	TD-SCDMA: B34 / B39
	CDMA: BC0
Méret:	136 × 66 × 20,5 mm (antenna nélkül)
Súly:	< 250 g (antennával és akkumulátorral)
Kijelző:	4.0" LCD 800×480
Gombok:	PTT, Power, Volumex2, SOS
Akkumulátor:	14,8 Wh, 4000 mAh, 3,7 V
Csatlakozók:	Micro-USB-csatlakozó, 3,5 mm audió aljzat
Védelem:	IP54
Operációs rendszer:	Android 7.0
Menü nyelve:	magyar, angol és egyéb nyelveken is
Processzor:	Quad A53
Memória:	2 GB RAM +16 GB ROM
Külső memória:	TF 128 G-ig
Kártya foglalat:	2db SIM és 1db SD kártya
Kamera:	Hátsó: 13 M Pixel, vakuval, AF, CMOS; Elülső: 5 MP, CMOS
Bluetooth:	BT 2.1 + EDR / 4.0
WLAN:	WiFi 802.11 b/g/n, 2,4 GHz; WiFi hotspot
Helyzetmeghatározás:	GPS / Glonass / AGPS
Katonai szabvány:	MIL-STD-810 G



Az eChat E700 PoC adóvevő csomag tartalma:

- 1 db adóvevő
- 1 db akkumulátor
- 1 db EU hálózati adapter
- 1 db USB-kábel



eChat Irányító- és Diszpécser Rendszer

munkaszervezés könnyedén,
számítógépen

Az eChat Irányító- és Diszpécser Rendszer a hatékony, modern munkaszervezés eszköze. Ez a Windows® operációs rendszerű PC-n futtatható szoftver lehetővé teszi, hogy a diszpécser kényelmesen, egy jól áttekinthető felületen keresztül lássa és kezelje az Anico eChat kommunikációs rendszer valamennyi szolgáltatását: könnyedén kezelheti a beszédcsoportokat, rögzítheti a beszédforgalmat és üzeneteket küldhet, egyszerűen koordinálhatja a csapat munkáját és a munkatársak földrajzi helyzetét a GPS-alapú helymeghatározással.

Beszédhívások számítógépről

A diszpécser minden munkatársát eléri az egyes beszédcsoportokban, vagy akár egyéni, duplex hívást is tud folytatni. Valamennyi beszédcsoportot használni tudja, és azt is látja, egy-egy felhasználó készüléke éppen melyik csoportban vételkész.

Beszédcsoportok kezelése

A szoftver segítségével a számítógépen áttekinthető és elérhető valamennyi beszédcsoport; sőt, lehetőség van alkalmi beszédcsoportok létrehozására, és a felhasználók átcsoportosítására is.

Szöveges üzenetek

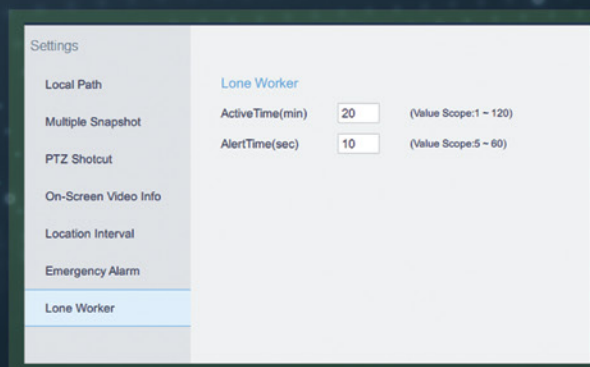
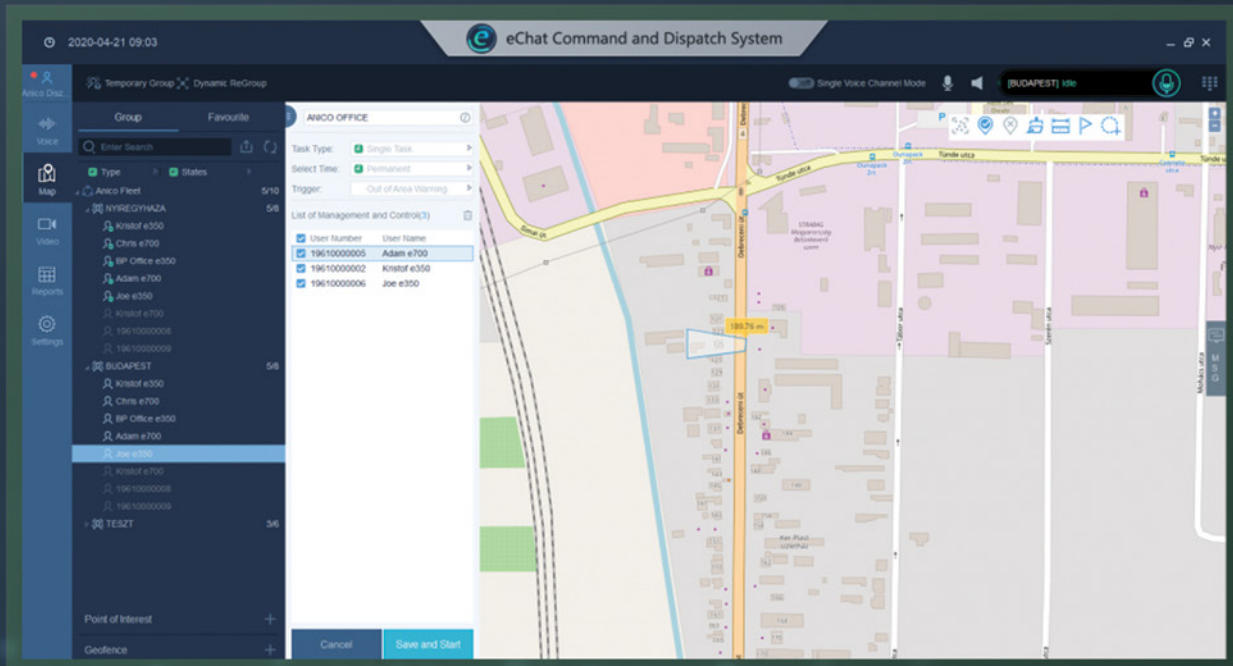
A diszpécser rövid szöveges üzeneteket küldhet a többi felhasználónak.



Helymeghatározás, nyomkövetés és riasztások

A diszpécser láthatja a munkatársak **pontos földrajzi helyzetét**, és visszamenőlegesen is meg tudja nézni az utat, amit az adott felhasználó megtett. Ez különösen hasznos lehet például biztonsági szolgálatok vagy szállítmányozó cégek esetén.

Az **elektronikus kerítés (geofencing)** funkció segítségével automatikus riasztásokat lehet beállítani arra az esetre, ha a felhasználók belépnek egy-egy földrajzi területre, vagy kilépnek onnan.



Biztonsági funkciók

Ha egy munkatárs megnyomja készülékén a narancssárga vészjelző gombot, a diszpécser azonnal riasztást kap.

A **magányos munkás (lone worker)** beállítás esetén az egyedül dolgozó munkatársoknak rendszeres időközönként be kell jelentkezniük. Ha egy bejelentkezés elmarad, a diszpécser riasztást kap, és azonnal kapcsolatba tud lépni az adott munkatárssal, vagy segítséget tud küldeni a helyszínre.

Hangrögzítés és hangfelvétel visszakeresése

A diszpécser szoftver hangfelvevője rögzíteni tudja az egyes beszédcsoportokban zajló beszédforgalmat; ezek a hangfájlok bármikor visszakereshetők.

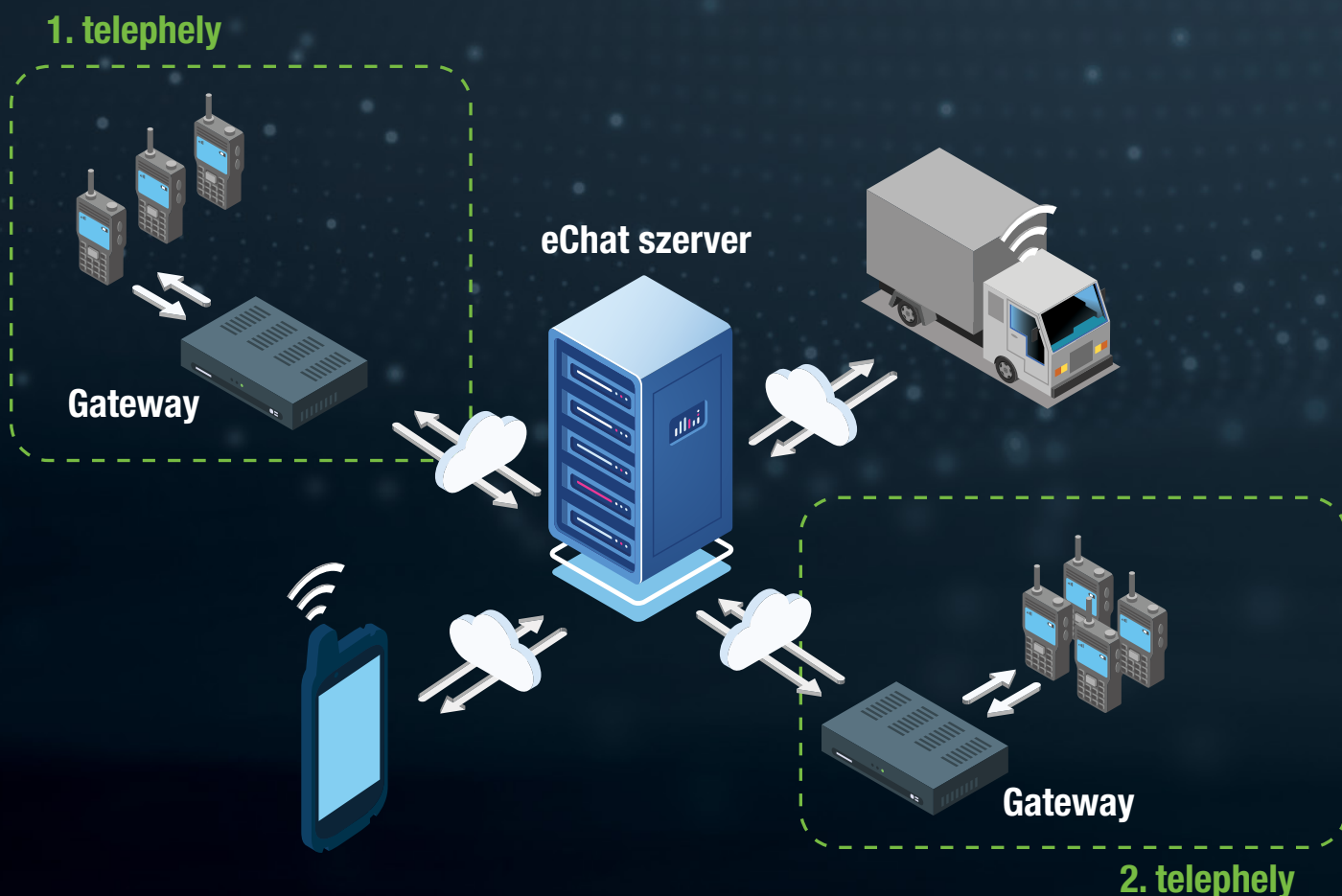
eChat Gateway

Használja hagyományos rádió adóvevőit és internetalapú eChat PoC készülékeit egy rendszerben!

Az internetalapú készülékek hadrendbe állításakor nem kell megválnia jól bevált ipari adóvevő-készülékeitől, mivel az eChat Gateway segítségével meglévő rádiórendszerének csatornái összekapcsolhatók az új, internetalapú eChat rendszer beszédcsoportjaival. Így a megfelelő csatornán vagy beszédcsoportban elhangzó valamennyi forgalmazás hallható lesz a másik technológiát használó készülékeken is.

Az eChat Gateway telepítésével egy rádiócsatornát (szimplex vagy átjátszó) tud összekapcsolni egy eChat beszédcsoporttal. Az eChat Gateway mikroprocesszor-vezérelt áramkörei végzik az automatikus adásvétel-kapcsolást a két különböző technológiájú rendszer között, valamint a különféle hangfrekvenciás jelszintek illesztését, illetve a rendszer felügyeletét (watchdog).

Az eChat Gateway-t és a hozzá kapcsolt adóvevőt egy olyan ponton célszerű üzemeltetni, ahonnan saját rádiórendszerének átjátszóját, szimplex rendszer esetén pedig a lehető legtöbb készüléket a legjobban eléri. Az eChat rendszerhez való csatlakoztatáshoz SIM-kártyára és szélessávú mobilinternet lefedettségre, vagy WiFi hozzáférésre van szükség.



Kapcsolja össze telephelyeit!

Ha önnek több telephelyen is működik helyi rádiórendszere, azokat eChat Gateway állomások segítségével, interneten keresztül össze tudja kapcsolni egymással.



Egyszeri nagy befektetés helyett ütemezze költségeit!

Áttérne a korszerű, internetalapú eChat rendszerre, de nem szeretné az összes meglévő adóvevőjét egyszerre lecserélni? Az eChat Gateway használatával ez nem probléma, hiszen beruházását intézheti szakaszosan, az Ön cégének megfelelő ütemben.



Növelje a hatótávot költséghatékonyan!

Ha nem minden munkatársának van szüksége az eChat rendszer fejlett szolgáltatásaira vagy a szinte korlátlan hatótávolságra, vegyes rendszer fenntartásával csökkentheti költségeit.

Amennyiben munkatársai leginkább egy telephelyen belül használják a meglévő hagyományos adóvevőket, de néha mégis szükség van arra, hogy kapcsolatban maradjanak azokkal a kollégákkal, akik épp külső helyszínen dolgoznak, akkor elegendő, ha a telephelyen kívül dolgozók használnak eChat rendszerű készüléket.

